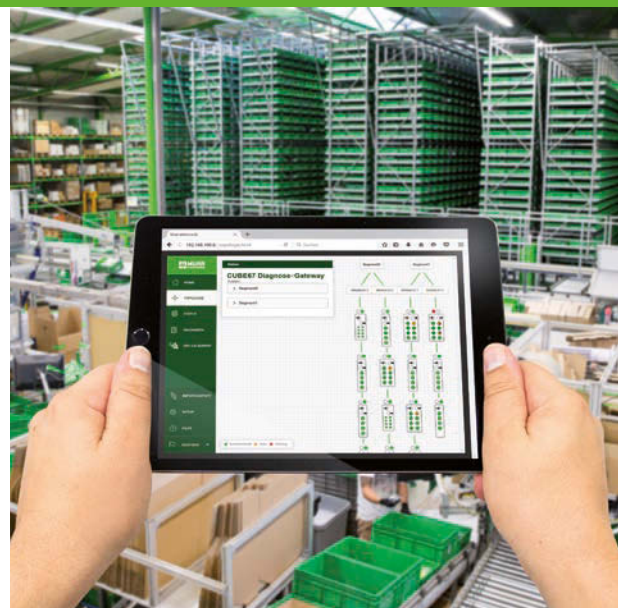


DIAGNOSE LEICHT GEMACHT

CUBE67 DIAGNOSE-GATEWAY

Das Cube-Feldbussystem von Murrelektronik bietet umfangreiche Diagnosemöglichkeiten. Ein neues Diagnose-Gateway ermöglicht den Plug & Play-Zugriff auf diese Daten via Ethernet-Schnittstelle. Diese Lösung ist einfach zu implementieren, sorgt für klare Anweisungen im Fehlerfall und ermöglicht eine hohe Maschinenverfügbarkeit.

- **Inbetriebnehmer** durchleuchten mit dem Diagnose-Gateway die Topologie des Cube-Systems und erkennen Installationsfehler frühzeitig. Eine detaillierte Schaltzustandsanzeige der Ein/Ausgänge und Analogwertdarstellung der Prozessdaten unterstützt hierbei ebenfalls maximal.
- Das **Servicepersonal** des Maschinen- und Anlagenbauers lokalisiert Fehler durch eine temporäre Integration des Diagnose-Gateways. Des Weiteren ist es eine perfekte Lösung für Maschinenabnahme-Tests. Auch eine dauerhafte Integration ist interessant, um über einen Remote-Zugriff z. B. den Elektriker vor Ort anleiten zu können.
- Der **Betreiber einer Maschine oder Anlage**, der das Diagnose-Gateway dauerhaft einbettet, kann frühzeitig auf Problemsituationen reagieren. Im Optimalfall hat er Handlungsanweisungen für den Fehlerfall eingebunden – und der Monteur kann schon das richtige Ersatzteil aus dem Lager mitnehmen.

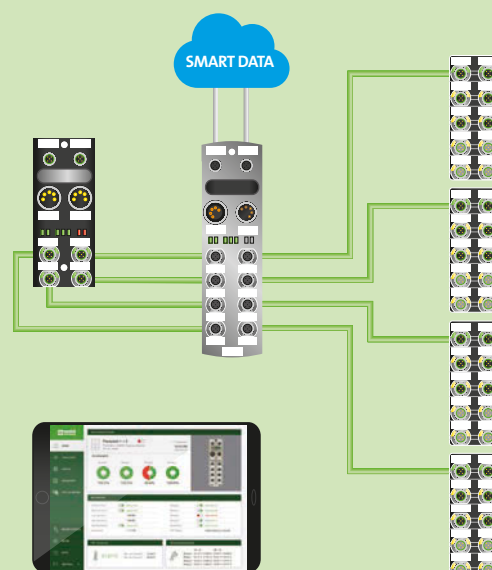


**DAS CUBE67 DIAGNOSE-GATEWAY IST
DAS TOOL, DAS IHRE SPRACHE SPRICHT!**

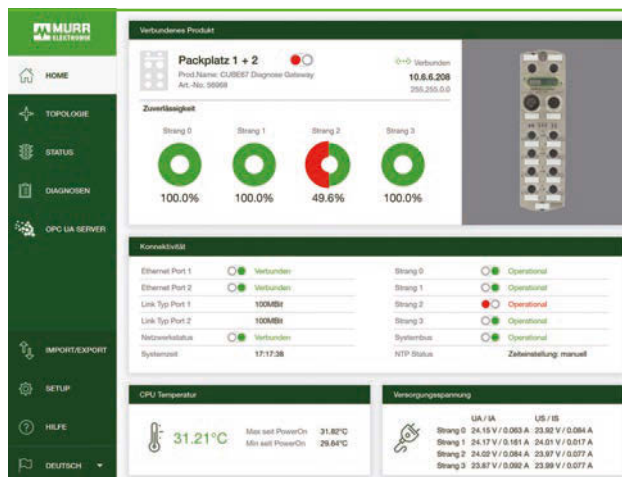


OPC UA

- Plug & Play Lösung
- Diagnose und Topologie-Erkennung ohne zusätzliche Programmierung
- Browser- und Plattform-unabhängige Darstellung der Topologie, der Prozessdaten und der Diagnose-Informationen
- Diagnosespeicher (Logbuch), auch bei „flüchtigen Fehlern“
- Modulbezeichnungen und Fehlermeldungen im Klartext
- Steuerungs- und Feldbus-unabhängig
- Datenbereitstellung über eine Standard-OPC-UA-Schnittstelle und SAP Integration

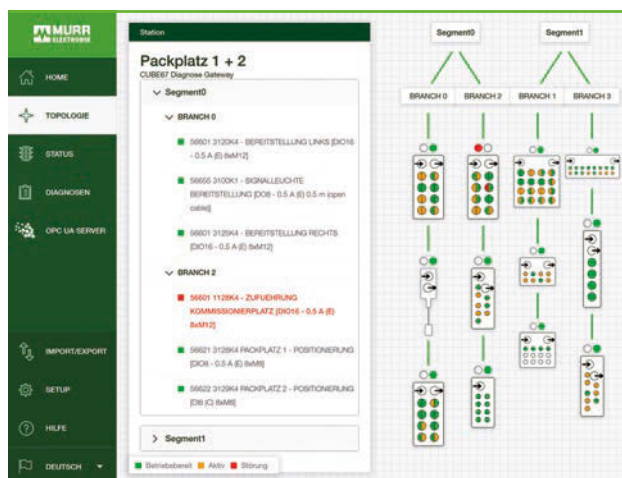


COMPACT



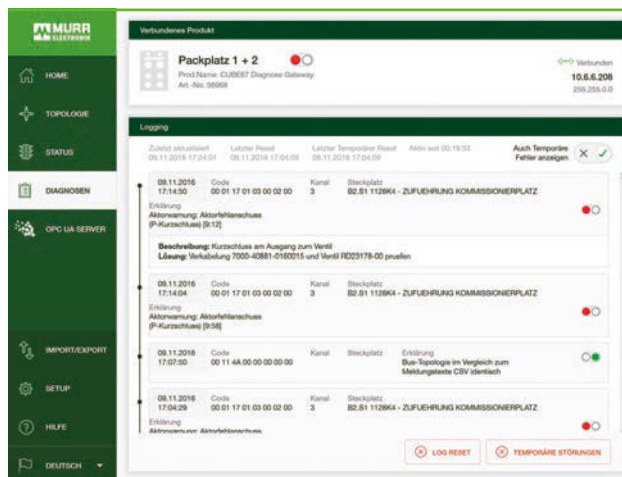
Einfacher Systemüberblick

Man erhält mit einem Blick eine Übersicht über das Cube-System und das Diagnose-Gateway, z.B. über die Verbindungsdaten, die Systemspannungen und Ströme.



Alles auf einen Blick

Übersichtliche Darstellung der Systemtopologie, sowohl grafisch wie auch in Tabellenform, mit allen Prozess- und Diagnosedaten, im Live-Zustand.



Von der Diagnose zur Lösung!

Detaillierte Diagnose- und Systemmeldungen, mit einer genauen Erklärung (als Klartext), Beschreibung der Auswirkungen und einem Lösungshinweis zur Beseitigung des Fehlers.



Diagnose leicht gemacht!



Art.-No.	Bezeichnung
56968	Cube67 Diagnose-Gateway
341946	Verbindungsleitung Cube67 Busknoten-Gateway
7000-15041-000000	Cube67 Bus-Abschlusswiderstand
58627	Blindstopfen M12 (VE = 10 Stück), mit Außengewinde
55384	Blindstopfen 7/8", mit Außengewinde
55385	Blindstopfen 7/8", mit Innengewinde



Die enthaltenen Angaben wurden mit der größtmöglichen Sorgfalt erarbeitet. Für die Richtigkeit, Vollständigkeit und Aktualität ist die Haftung auf grobes Verschulden begrenzt. Art. No. 9871225

www.murrelektronik.com