

SWITCH MANAGED CON ACCESSO REMOTO

TREE M-4TX, TREE M-6TX E TREE M-5TX IP67

Murrelektronik ha ampliato la linea di prodotti degli switch TREE con l'introduzione degli switch managed in IP20 e IP67. Permettono l'accesso internet-based da remoto a macchine e sistemi tramite VPN.

Gli switch managed di Murrelektronik permettono la connessione al server VPN della rete di sistema. Gli switch sono compatibili con PROFINET e abilitati per LLDP e DCP. Ciò permette la gestione della topologia di rete e il monitoraggio della stessa. Con il supporto del Simple Network Management Protocol (SNMP v1, v2c, e v3) e con LLDP abilitato, la topologia può essere monitorata attraverso trap SNMP.



VANTAGGI

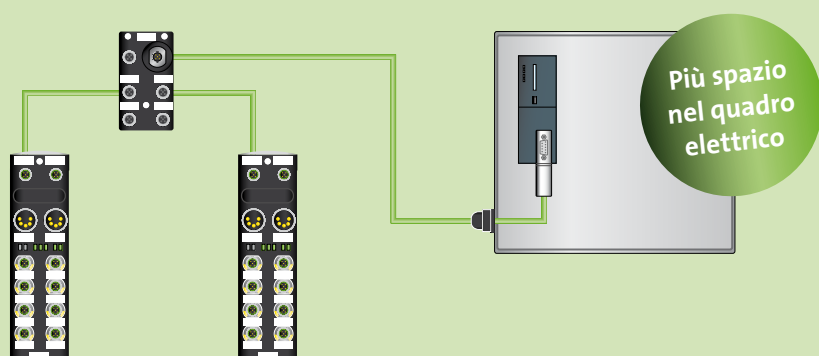
- OPEN VPN – accesso remoto criptato
- HTTPS – web server sicuro
- Gestione della topologia con LLDP

GESTIONE E DIAGNOSTICA

- Assegnazione delle priorità VLAN (QoS IEE 802.1q)
- SNMP v1, v2c e v3 / trap
- OPEN VPN client
- RSTP, LLDP, DCP, NTP
- Porta mirror – impostazioni di monitoraggio flessibile
- Versione TX6 con relè esterno di segnalazione



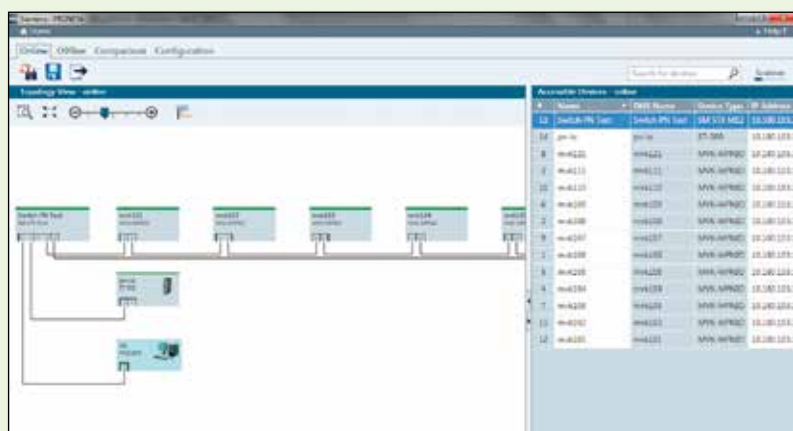
SWITCH MANAGED IP67 – COMPATTEZZA ESTREMA



Glossario

RSTP	Rapid Spanning Tree Protocol
LLDP	Link Layer Discovery Protocol
VPN	Virtual Private Network
DCP	Dynamic Configuration Protocol
NTP	Network Time Protocol

COMPACT



LLDP*

Link Layer Discovery Protocol

– Identificazione dei client connessi

DCP Client*

Discovery and Configuration Protocol

– Assegna indirizzo IP e nome

*** Ready for Profinet**



Dati di ordinazione			
Codice	58180	58181	58182
Designazione	TREE M-5TX IP67	TREE M-4TX	TREE M-6TX
Conessioni			
Ethernet, Profinet, Ethernet-IP	5 x M12, D-code	4 x RJ-45	6 x RJ-45
Alimentazione	1 x 24V via M12, A-code	2 x 24V connessione a morsetto	2 x 24V connessione a morsetto
Protezione da polarità inversa	si	si	si
Relè	no	no	si (connessione a morsetto)
Dati tecnici			
Tensione d'esercizio	+9,5...31,5V	9,5...31,5V	9,5...31,5V
Assorbimento di potenza max.	3W	2,5W	3W
Velocità di trasmissione	10/100 Mbits/s	10/100 Mbits/s	10/100 Mbits/s
Modalità d'esercizio	Autocrossing/Autonegotiation	Autocrossing/Autonegotiation	Autocrossing/Autonegotiation
Dati generali			
Protezione	IP67	IP20	IP20
Custodia	plastica nera	plastica nera	plastica nera
Fissaggio	connessione a vite 3 fori	Guida DIN EN 50022	Guida DIN EN 50022
Range temperatura/in funzione	0...+60 °C	0...+60 °C	0...+60 °C
Range temperatura/stoccaggio	-40...+85 °C	-40...+85 °C	-40...+85 °C
Dimensioni HxWxD (mm)	105 x 60 x 30	22,5 x 99 x 111	22,5 x 99 x 111
Peso	circa 250 g	circa 130 g	circa 250 g
Altezza di esercizio max.	3000 m	3000 m	3000 m
Urti/vibrazioni	30g/10g	15g/1g	15g/1g