

EMPARRO® 3~ PREMIUM POWER

Murrelektronik amplia la famiglia Emparro con un nuovo componente. Gli alimentatori Emparro trifase di nuova concezione per applicazioni 24V sono dispositivi importanti nei sistemi di alimentazione ad alte prestazioni. Sono estremamente affidabili, straordinariamente efficienti e richiedono poco spazio all'interno dell'armadio elettrico.

- **Massima affidabilità**
 - MTBF di 1.000.000 di ore
 - Scaricatore a gas integrato per protezione da sovratensioni
 - Grado di efficienza fino al 95 %
- **Prestazioni eccellenti**
 - Protezione permanente dai sovraccarichi – fino al 20 %
 - Power boost e Hyper boost per avvio carichi elevati
- **Salvaspazio**



CARATTERISTICHE OPERATIVE

- Funzionamento stabile in modalità bifase
- Funzionamento in parallelo (collega fino a cinque unità)
- Contatto di allarme e segnalatore a LED
- Derating da 60°C



MORSETTI A INNESTO

I morsetti a innesto resistono alle vibrazioni, non necessitano di utensili per il montaggio e nemmeno di manutenzione.

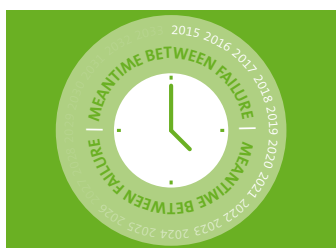
Gli alimentatori della serie Emparro sono UL Listed e UR Recognized



COMPACT

Alimentatori ad alta AFFIDABILITÀ

Per garantire la massima disponibilità di un sistema è essenziale poter contare su alimentatori affidabili. L'affidabilità è stato dunque il principio guida nello sviluppo di questi nuovi alimentatori trifase.



MTBF – FINO A 1.000.000 DI ORE

Questo notevole risultato è dovuto all'utilizzo di componenti di alta qualità, alla progettazione innovativa della motherboard e all'elettronica controllata da un microprocessore.



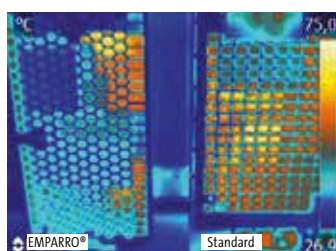
SCARICATORE A GAS INTEGRATO PER PROTEZIONE DA SOVRATENSIONI

Uno scaricatore a gas integrato protegge l'alimentatore dalle sovratensioni fino a 6 kV. Gli eventuali picchi di tensione provenienti dalla rete di alimentazione o dalle commutazioni degli interruttori principali e le interferenze EMC (causate dagli inverter) non possono quindi causare alcun danno.



DIAGNOSTICA PREVENTIVA – JUST IN TIME...

Emparro 3~ 40 A controlla sistematicamente parametri come temperatura, carico operativo o numero di avviamenti. Un contatto d'allarme genera un messaggio automatico che avvisa di sostituire l'apparecchio alla prima occasione. Ciò riduce i tempi di fermo.



EFFICIENZA – ALTAMENTE EFFICIENTE

Il grado di efficienza al 95% contribuisce a prolungare la vita media di Emparro trifase. La perdita di potenza che ne risulta è molto bassa e questo espone i componenti (semiconduttori e condensatori) ad una sollecitazione termica ridotta.



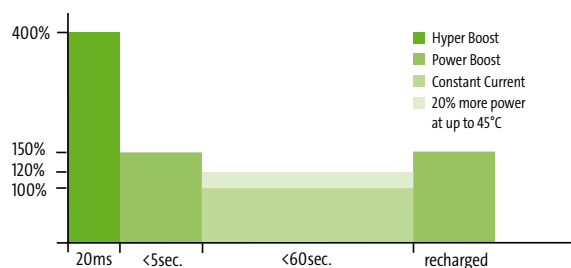
Alimentatori con PRESTAZIONI SUPERIORI

Gli alimentatori Emparro trifase hanno una caratteristica particolare: una riserva di potenza integrata.

| | | |
|------|-------------------------|------|
| 5 A | EMPARRO® 3~ 24 VDC/5A | 6 A |
| 10 A | EMPARRO® 3~ 24 VDC/10 A | 12 A |
| 20 A | EMPARRO® 3~ 24 VDC/20 A | 24 A |
| 40 A | EMPARRO® 3~ 24 VDC/40 A | 48 A |

20 % DI POTENZA IN PIÙ!

Gli alimentatori Emparro trifase sono progettati per funzionare fino ad un sovraccarico del 20% a temperature ambiente fino a 45°C. I modelli da 5 A forniscono stabilmente 6 A, quelli da 10 A forniscono 12 A, le unità da 20 A fino a 24 A e le versioni da 40 A fino a 48 A.



POWER E HYPER BOOST

Emparro trifase è dotato di due differenti funzioni incrementali: Power Boost e Hyper Boost. La funzione Power Boost eroga fino al 150% di potenza per 5 sec., mentre la funzione Hyper Boost rilascia all'accensione fino al 400% di potenza per 20 ms.

PIÙ SPAZIO NELL'ARMADIO ELETTRICO

Gli alimentatori Emparro trifase sono molto compatti. La versione da 20 A ha una larghezza di soli 65 mm.

**FINO AL 56 % DI SPAZIO IN PIÙ
NELL'ARMADIO ELETTRICO.**



COMPACT

EMPARRO® 3~

Alimentatore switching bi-/trifase

– protetto da cortocircuito e sovraccarico

– Power Boost 150 %

– connessione in parallelo



Emparro
120 W



Emparro
240 W



Emparro
480 W



Emparro
960 W



| Dati di ordinazione | Corrente | Codice | Corrente | Codice | Corrente | Codice | Corrente | Codice |
|--------------------------------------|---|--------|-------------------|--------|-------------------|--------|------------------------------------|--------|
| 24 V DC | 5 A | 85690 | 10 A | 85691 | 20 A | 85692 | 40 A | 85693 |
| Ingresso | | | | | | | | |
| Tensione di ingresso | 3x324 V AC...572 V AC / 450 V DC...745 V DC | | | | | | | |
| Corrente d'inserimento dopo 1 ms | < 14 A | | | | | | | |
| Uscita | | | | | | | | |
| Tensione di uscita | regolabile 24...28V DC | | | | | | | |
| Power Boost | 150 % per 5 secondi | | | | | | | |
| Grado di efficienza | fino al 95 % | | | | | | | |
| Protezione | da cortocircuito e sovraccarico | | | | | | | |
| Dati generali | | | | | | | | |
| MTBF | > 1.000.000 h | | > 950.000 h | | > 775.000 h | | | |
| Tempo di mantenimento | > 25 ms a 400 V AC | | > 20 ms | | | | | |
| Segnalatore di stato | LED verde / rosso | | | | | | | |
| Standard | EN 60950-1, EN 61204-3, EN 55011 B, EN 61000-3-2 | | | | | | | |
| Range temperatura | -25...+60 °C / 60...70 °C Derating (temperatura di stoccaggio -40 ... +85 °C) | | | | | | | |
| Tipo di fissaggio | su guida DIN TH35 (EN 60715) | | | | | | | |
| Altro | contatto di allarme a relè per cortocircuito, sovraccarico e surriscaldamento | | | | | | contatto allarme diagn. preventiva | |
| Certificazioni | UL listed, UL recognized | | | | | | | |
| Dimensioni (H x W x D) | 50 x 143 x 143 mm | | 65 x 143 x 143 mm | | 65 x 143 x 167 mm | | 109 x 138 x 182 mm | |
| Resistenza agli shock IEC 60068-2-27 | 50 g | | 30 g* | | 30 g* | | 30 g* | |

* fino a 50 g con piastra di fissaggio a vite (codice 89519)

PER MAGGIORI ESIGENZE

Se si necessita di maggiore resistenza, ad esempio in caso di vibrazioni e urti, oltre al montaggio su guida DIN la serie Emparro® dispone di alcuni modelli da fissare con viti. Inoltre, le versioni con schede elettroniche laccate offrono maggior protezione contro le variazioni di temperatura, la polvere e le scorie.



Emparro® 3~

Maggiori informazioni sul nostro onlineshop.

Emparro® 3~ 24 V

| | Fissaggio su guida DIN | Fissaggio a vite | Con scheda laccata |
|------|------------------------|------------------|--------------------|
| 5 A | 85690 | 85695 | 87690 |
| 10 A | 85691 | 85696 | 87691 |
| 20 A | 85692 | 85697 | 87692 |
| 40 A | 85693 | 85698 | 87693 |