

## LA DIAGNOSTICA DIVENTA SEMPLICE

### GATEWAY DI DIAGNOSTICA CUBE67

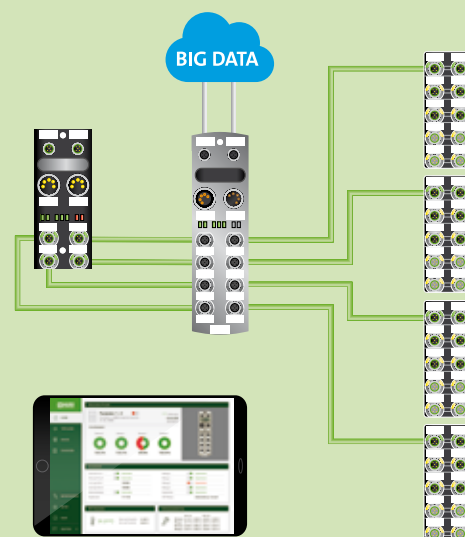
Il sistema bus di campo Cube di Murrelektronik offre opzioni di diagnostica completa. Un nuovo gateway di diagnostica garantisce l'accesso Plug & Play ai dati grazie ad un'interfaccia Ethernet. La soluzione è di facile implementazione, fornisce istruzioni chiare in caso di guasto e garantisce massima disponibilità di macchina.

- In fase di avviamento si utilizza il gateway di diagnostica per esaminare la topologia del sistema Cube e individuare sul nascere eventuali difetti di installazione.
- Gli addetti alla manutenzione dei macchinari o i costruttori di sistemi identificano subito gli errori grazie all'integrazione del gateway di diagnostica. Inoltre, questo sistema può essere utilizzato temporaneamente in fase d'accettazione della macchina oppure integrato in modo permanente, consentendo al personale di manutenzione l'accesso da remoto alle informazioni di diagnostica.
- L'operatore di macchina o di sistema è in grado, con il gateway montato in modalità permanente, di reagire tempestivamente ad eventuali mal-funzionamenti. Le istruzioni per risolvere il problema potranno essere memorizzate direttamente sul dispositivo e rese disponibili al manutentore per la riparazione.

- Rilevazione diagnostica e topologica senza ulteriore programmazione
- Facile integrazione del gateway tra il nodo bus Cube e i rami dell'installazione Cube
- Funziona con tutti i nodi bus della serie Cube – naturalmente anche con quelli già in uso (compatibilità a valle)
- Rappresentazione della topologia Cube, processamento dati e informazioni di diagnostica indipendenti da browser e piattaforma
- Memoria diagnostica (logbook), anche per errori sporadici
- Designazione moduli e messaggi d'errore con testo in chiaro
- Indipendente da bus di campo e controllore



**IL GATEWAY DI DIAGNOSTICA CUBE67 È LO STRUMENTO CHE PARLA LA TUA LINGUA!**

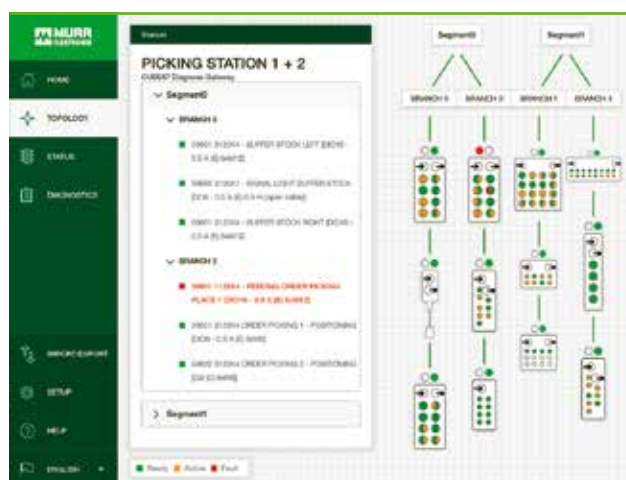


# COMPACT



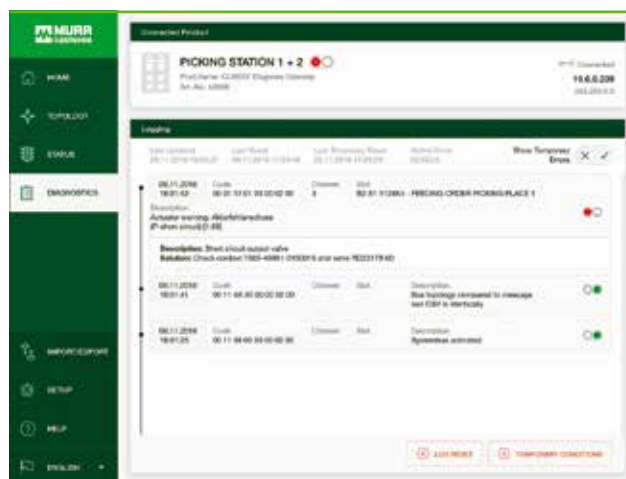
## Panoramica del sistema

L'utilizzatore ha una panoramica generale del sistema Cube e del gateway di diagnostica, visualizzando, ad esempio la connessione dati, la tensione e la corrente di sistema.



## Tutto a colpo d'occhio

Rappresentazione in chiaro della topologia di sistema, in forma sia tabellare che grafica. Tutti i dati di processo e diagnostica in diretta.



## Dalla diagnostica alla soluzione!

Dettagli di diagnostica e messaggi di sistema, compresa spiegazione puntuale (con testo in chiaro), descrizione delle cause e istruzioni su come eliminare l'errore.

## La diagnostica diventa semplice!



Codice	Designazione
56968	Gateway di diagnostica Cube67
341946	Prolunga gateway nodo bus Cube67
7000-15041-0000000	Resistenza terminale bus per Cube67
58627	Tappo di chiusura M12 (conf. da 10 pz.), con filettatura maschio
55384	Tappo di chiusura 7/8", con filettatura maschio
55385	Tappo di chiusura 7/8", con filettatura femmina